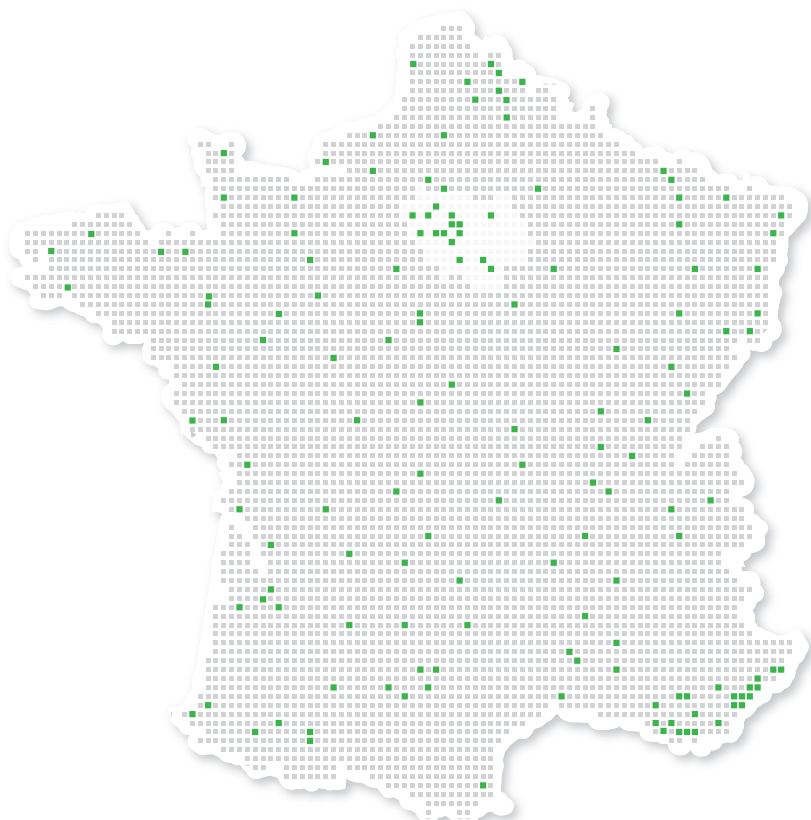


# ZOLPAN

## UN RÉSEAU D'EXPERTS À VOS CÔTÉS

À travers son réseau de distribution, Zolpan apporte les solutions produits et matériel les plus adaptées à l'exigence de ses clients professionnels.

Zolpan sait répondre aux besoins de tous les chantiers, pour protéger, isoler et embellir les bâtiments collectifs ou individuels, en neuf ou en rénovation, en intérieur et en extérieur.



+ de  
**170**  
points de vente  
en France et Outre-mer

**e-boutique**  
**ZOLPAN\***  
Commandez vos produits  
en ligne 7j/7 et 24h/24

\* Réservée aux professionnels

**3**  
usines de  
productions  
en France

**2**  
Centres de  
Formation

**60** ans  
d'expertise

@ **Suivez-nous**



zolpan.fr



*L'expertise qui change tout*

ZOLPAN SERVICES  
17 quai Joseph Gillet - 69316 LYON CEDEX 04  
Tél. 04 72 10 70 60 - Fax 04 72 10 70 73 - S.A.S. au capital  
de 6 127 440 € - 972 503 387 RCS Lyon - APE 2030 Z

Création : Agence Convergence - Code : Z172168  
Crédits photos : Zolpan, AdobeStock, Shutterstock - Juillet 2019



Gamme

# Ultrasol

RÉALISEZ DES SOLS  
À LA HAUTEUR DE VOS EXIGENCES

PEINTURES DE PROTECTION ET DE DÉCORATION DES SOLS



**ZOLPAN**

*L'expertise qui change tout*

# Gamme Ultrasol

## Protégez et décorez vos sols de nos plus belles couleurs !

Zolpan a développé la gamme Ultrasol, des peintures de sols pour réaliser tous types de projets. Complète et polyvalente, cette gamme peut être utilisée dans des lieux à trafic léger, modéré ou intense. Ces peintures répondent à toutes les exigences (simplicité, rapidité de mise en œuvre, haute durabilité) et offrent une qualité esthétique optimale avec une belle diversité de teintes !

**Des peintures de sol regroupées en 3 catégories en fonction de leurs utilisations et destinations.**



### Décoration

#### Trafic léger à modéré

(pièces à vivre, appuis de fenêtre, balcons...)

- ✓ **Grande polyvalence** (nombreuses destinations et supports)
- ✓ **Multicouche** : primaire et finition
- ✓ Facilité d'entretien
- ✓ Facilité d'application

Liste des produits pages 8 et 9



### Protection intense

#### Trafic intense

(parkings publics, usines, centres commerciaux, quais de chargement)

- ✓ **Haute résistance** (solllicitations chimiques et mécaniques)
- ✓ **Haute durabilité**
- ✓ **Grande variété de finitions** (antiglissance, sable coloré, paillettes...)
- ✓ Facilité d'entretien

Liste des produits pages 10 et 11



### Marquage

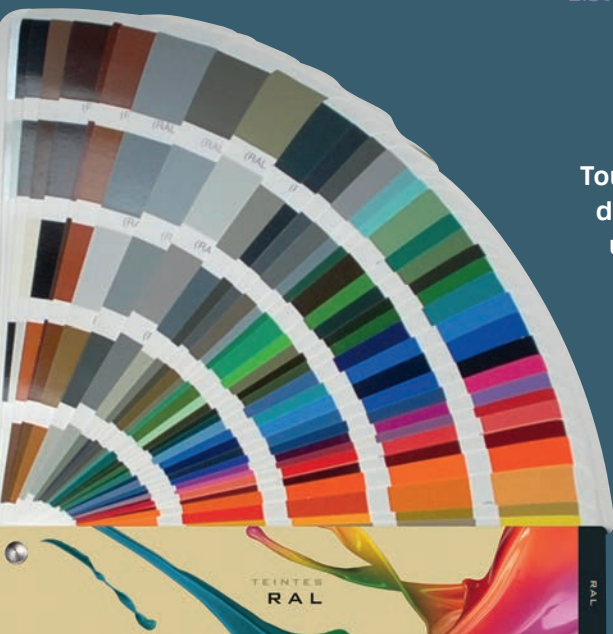
#### Trafic intense

(places de parking, terrains de tennis, cours d'école)

- ✓ **Séchage rapide** : 2 c/j
- ✓ **Multicouche** : primaire et finition
- ✓ Qualité antidérapante sans ajout de silice
- ✓ Facilité d'application

Liste des produits pages 12 et 13

Toute la gamme Ultrasol est disponible dans un large choix de teintes. Les peintures de la catégorie Décoration ont un choix de teintes quasi illimité. Pour les catégories Protection intense et Marquage, la majorité des teintes RAL sont possibles (demandez conseil à votre revendeur pour les délais et minimums de commande).





# GUIDES DE CHOIX

## Bien choisir sa peinture de sol

3 critères sont à prendre en compte pour faire le bon choix et ainsi garantir esthétique et durabilité à vos réalisations.

- 1 La destination      2 L'intensité du trafic      3 Le type de support

### INTÉRIEUR

3	1	2		Phase	Labels	Mono composant	Bi composant	Catégorie
		Trafic léger à modéré	Trafic intense					
BÉTON ET DÉRIVÉS	Pièces à vivre, caves, escaliers, buanderies	Ultrasol Hydro Ultrasol S Ultra SolMur A		  	 	✓ ✓	✓	  
	Garage privatif	Ultra SolMur A	Ultrasol PU Int/Ext	 	 	✓	✓	 
	Hôpitaux, chais à vin, laiteries, ...	Ultra SolMur A	Ultrasol FE	 SANS solvant	 		✓ ✓	 
	Parking		Ultrasol Parking Ultrasol FE	 SANS solvant			✓ ✓	 
	Centres commerciaux, lieux publics (restaurants, ...)		Ultrasol PU Int/Ext Ultrasol Industrie Ultrasol Parking Ultrasol FE	   SANS solvant		✓	✓ ✓ ✓	   
	Entrepôts, quais de déchargement, sites industriels		Ultrasol PU Int/Ext Ultrasol Industrie Ultrasol Parking Ultrasol FE	   SANS solvant		✓	✓ ✓ ✓	   

### EXTÉRIEUR

3	1	2		Phase	Labels	Mono composant	Bi composant	Catégorie
		Trafic léger à modéré	Trafic intense					
BÉTON ET DÉRIVÉS	Appuis de fenêtre, bandeaux, ...	Ultrasol Hydro Ultrasol S		 		✓ ✓		 
	Balcons, coursives, escaliers	Ultrasol Hydro Ultrasol S		  		✓ ✓ ✓		  
	Stations-services, parking	Ultrasol PU Int/Ext Ultrasol Industrie	Ultrasol PU Int/Ext Ultrasol Industrie		 		✓	✓
BITUME	Marquage, signalisation routière	Ultrasol Route	Ultrasol Route			✓		
	Terrains de tennis, aires de jeux	Ultrasol Tennis	Ultrasol Tennis			✓		

Décoration

Protection intense

Marquage



Adapté aux lieux sensibles



Adapté aux secteurs à hygiène contrôlée

## Bien choisir son primaire ou sa peinture

Après la préparation du support, pour obtenir un résultat esthétique, durable et de qualité, vous devez choisir un primaire ou directement une peinture en fonction du support.

Phase	Caractéristiques	Béton surfacé, chapes ou dalles ciment	Sols hydro-carbonés (1)	Carrelages et revêtements céramiques	Bois (intérieur)	Anciennes peintures adhérentes en bon état	Anciennes peintures PU ou époxy adhérentes en bon état	Supports décapés
-------	------------------	--	-------------------------	--------------------------------------	------------------	--	--	------------------

Primaires à utiliser avec Ultrasol Industrie, Parking, FE, voire Ultrasol PU Int/Ext et Ultra SolMur A

Ultrasol Industrie Primaire		Epoxy bi-composant gris	✓					✓
Primaire Sol 100		Epoxy bi-composant incolore	✓	✓	✓	✓	✓	✓
Primaire Sol 200		Epoxy bi-composant incolore	✓		✓			✓
Primaire Sol 300		Epoxy HES bi-composant incolore	✓	✓	✓	✓	✓	✓

Peintures pouvant être appliquées en direct sur le support

Ultrasol Hydro		Acrylique mono-composant	✓		✓	✓	✓	✓
Ultrasol S		Alkyde-uréthane mono-composant	✓	✓		✓	✓	✓
Ultra SolMur A		Epoxy bi-composant	✓	✓		✓	✓	✓
Ultrasol PU Int/Ext		PU Aliphatique mono-composant	✓			✓		✓
Ultrasol Route		Acrylique mono-composant	✓	✓				
Ultrasol Tennis		Acrylique mono-composant	✓	✓			✓	✓

Compatible  Non compatible (1) Enrobé, asphalte, béton bitumé

## Bien choisir sa peinture en fonction du revêtement déjà en place

Pour choisir la bonne finition **1**, il faudra identifier la peinture déjà en place **2**.

1 PEINTURE DE RÉFÉRENCE	2 PEINTURE DÉJÀ EN PLACE (2)						
	Alkyde ou alkyde-uréthane	Acrylique ou acryl-uréthane	Acrylique	Epoxydique			Polyuréthane
Ultrasol Hydro	✓	✓	✓				
Ultrasol S	✓	✓	✓				
Ultra SolMur A	✓	✓	✓	✓	✓	✓	✓
Ultrasol PU Int/Ext				✓	✓	✓	✓
Ultrasol Industrie				✓	✓	✓	✓
Ultrasol Parking				✓	✓	✓	✓
Ultrasol FE				✓	✓	✓	✓
Ultrasol Route			✓				
Ultrasol Tennis	✓	✓	✓				

Compatible  Non compatible (2) Le revêtement en place doit être en bon état et les travaux préparatoires adaptés



Produits sans solvant



Produits en phase aqueuse



Produits en phase solvant

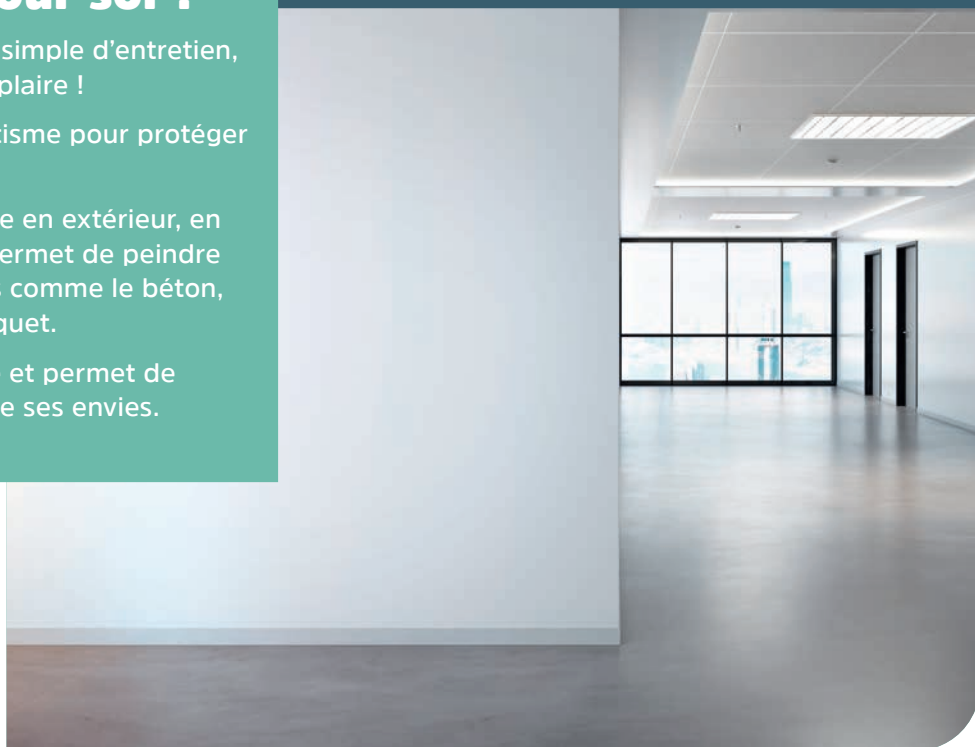
# Pourquoi utiliser une peinture pour sol ?

Facile et rapide à appliquer, simple d'entretien, la peinture de sol a de quoi plaire !

Elle allie résistance et esthétique pour protéger et décorer tous les sols.

Utilisable en intérieur comme en extérieur, en rénovation et en neuf, elle permet de peindre différents types de supports comme le béton, le carrelage et même le parquet.

Peindre un sol devient facile et permet de changer de couleur au gré de ses envies.



## Les avantages de la gamme ULTRASOL

- ✓ Résiste aux chocs et à l'abrasion
- ✓ Protège le support de l'érosion
- ✓ Résiste aux taches, (huile, cambouis, ...), aux produits chimiques et à la pollution atmosphérique
- ✓ Permet d'apporter des propriétés d'antigilissance
- ✓ Permet une qualité antipoussière et facilite l'entretien
- ✓ Limite la pénétration d'eau dans le support
- ✓ Permet de réaliser de la signalétique (diriger, identifier des zones, ...)
- ✓ Permet plusieurs finitions possibles (aspect, couleur ou conservation de l'aspect d'origine)



### Antigilissance, pensez-y

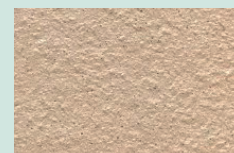
Un sol mouillé peut devenir très glissant !

Il est fortement recommandé de réaliser un sol antigilissant par l'ajout d'une silice à la peinture.

Antigilissance avec silice HN31



En dispersion



À saturation  
(renforce l'antigilissance)

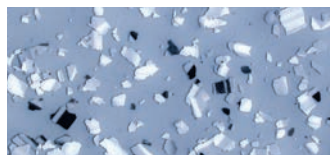
## Des solutions esthétiques et décoratives !

Zolpan propose des solutions esthétiques pour tous les types de chantiers et pour répondre aux différentes demandes de finitions décoratives.

### Peinture



### Paillettes Sunrev\*

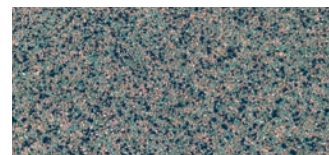


En dispersion



À saturation

### Sable coloré\*



À saturation

Uniquement avec les finitions de protection intense

\*Mise en œuvre avec le vernis SUNCOAT PREMIUM



## 3 étapes essentielles

**Pour un résultat parfait et durable, la préparation du sol est indispensable.** En effet, même la meilleure peinture ne peut rectifier des défauts de support, certaines étapes doivent donc absolument être réalisées comme le détaille le DTU 59.3. Découvrez les différentes étapes et conditions requises.

### Étape 1

## Faites un état des lieux précis du support et de son environnement

<b>1a</b>	<b>Identifiez sa nature</b>	
	Brut	Béton, bois...
	Revêtu	Test au diluant R
<b>1b</b>	<b>Identifiez son état</b>	
	Solide, cohérent et non pulvérulent	
	Sec	Test de dégazage : Taux d'humidité < 4% sur béton ; < 14% sur bois
	Porosité correcte	Test de la goutte d'eau (l'absorption de la goutte d'eau sur le support doit être faite entre 2 et 4 minutes)
	pH compris entre 8 et 12	Test au papier pH
	Lisse, fin, régulier, sans fissures et propre	Support exempt de tache, laitance, plâtre, mortier, projection de produit gras ou de peinture ; les bois ne doivent pas présenter de moisissures
<b>1c</b>	<b>Identifiez les contraintes d'exploitation</b>	
	Contraintes d'usage : mécanique, chimique, thermique ou d'entretien. Contraintes de mise en œuvre : délai de remise en service, conditions d'humidité et de température.	

Pour plus de détails, retrouvez-nous sur [zolpan.fr](http://zolpan.fr) et visionnez la vidéo « Comment identifier l'état d'un support »

# Étape 2

## Préparez le support

2a	<b>Ouverture du support par dérochage ou décapage mécanique</b> (avec un détergent dérochant) (ponçage, grenailage, rabotage, ...) si nécessaire
2b	<b>Dépoussiérage et/ou nettoyage</b> avec un produit d'entretien multi-usage puis rincer et laisser sécher
2c	<b>Recréer la planéité et/ou la pente</b> en faisant un lissage, un ragréage, un mortier de silice, ... si nécessaire

# Étape 3

## Mettez en œuvre les systèmes de peinture

**Préparation des produits :** bien suivre nos conseils pour la dilution, le mélange des produits bi-composant, l'ajout et le mélange de silice pour l'antiglossance...

	<b>Vérifier les conditions d'application</b>			
3a	Hygrométrie ambiante < 80% HR	Température ambiante > 8°C	Support non gelé ni surchauffé, compris entre +5 et +25°C	Température du support > 3°C minimum au point de rosée
3b	<b>Choisir et appliquer le primaire adapté au support</b>			
3c	<b>Choisir et appliquer la finition</b>			

(pour les étapes 3b et 3c, se référer aux guides de choix pages 3 et 4).

### Conseil de pro

Pensez à utiliser une **monture spéciale sol** pour une répartition homogène du produit.



### Utilisez le manchon adapté pour obtenir le résultat souhaité !

Zolpan recommande 3 manchons pour peintures en phase aqueuse ou solvant :



**Manchon microfibrés 10**  
Adapté aux surfaces lisses pour un résultat semi-tendu.



**Manchon microfibrés 14**  
Adapté aux surfaces à relief moyen pour charger et déposer plus de produit.



**Manchon spécial sol 14**  
**Pour peintures en phase aqueuse uniquement**, adapté aux surfaces à relief moyen pour charger et déposer plus de produit. Existe en longueur 500 mm pour gagner du temps.



Pour les peintures appliquées en forte épaisseur, poursuivre avec **un rouleau débulleur**.



### L'expertise Zolpan au service de nos clients professionnels

Zolpan a mis en place un département d'assistance et de conseils pour intervenir auprès de nos clients professionnels :

- Conseils de mise en œuvre,
- Assistance au démarrage de chantiers,
- Étude de cas particuliers par notre service technique,
- Formations techniques dans notre centre de formation agréé.

Pour tout renseignement, contactez votre revendeur Zolpan.





Trafic léger pour **usages privés**

- ✓ Pièces à vivre, caves, buanderies, ...
- ✓ Appuis de fenêtre, bandeaux, ...
- ✓ Balcons, escaliers, ...



## Ultrasol Hydro NEW

Une peinture polyvalente, facile à appliquer et simple d'entretien.

**+ produit**

- Multicouche : primaire et finition.
- Adhère sur de nombreux supports.
- Séchage rapide : recouvrable en 3h.
- Bonne tenue aux UV et intempéries, non jaunissant.
- Dilution et nettoyage des outils à l'eau.
- Toutes teintes réalisées en PDV.



## Ultrasol S

Une peinture polyvalente.

**+ produit**

- Multicouche : primaire et finition.
- Existe en gros conditionnements dans toutes les bases.
- Adaptée aux sols poreux.
- Toutes teintes réalisées en PDV.



## ! Faites le bon choix

Choisissez la peinture de sol selon les critères de performances indispensables à votre chantier.



Trafic léger

**Ultrasol Hydro / Ultrasol S**



Trafic modéré

**Ultra SolMur A**





Trafic modéré pour usages collectifs et publics

- ✓ Chais à vin, industries agro-alimentaires (ambiances sensibles)...
- ✓ Hôpitaux, crèches, écoles (locaux où l'hygiène doit être contrôlée)...



# Ultra SolMur A

Une peinture adaptée aux lieux sensibles (chais à vins, laiteries, crèches, hôpitaux...).

## + produit

- Multicouche : primaire et finition.
- Dilution et nettoyage des outils à l'eau.
- Toutes teintes réalisée en PDV.



## ! À savoir



Information sur le niveau d'émission de substances volatiles dans l'air intérieur présentant un risque de toxicité par inhalation sur une échelle de classe allant de A+ (très faible émission) à C (fortes émissions).



Les labels Excell certifient que les analyses effectuées n'ont pas permis de détecter la présence de substances réputées polluantes.



La gamme Hygiène Santé de Zolpan garantit la performance de ses produits tout en répondant aux exigences de résistances mécaniques et chimiques imposées dans les secteurs à hygiène contrôlée.

## Des caractéristiques au plus juste de vos besoins

	Trafic léger		Trafic modéré
	Ultramol Hydro	Ultramol S	Ultra SolMur A
Caractéristiques	Acrylique mono-composant	Alkyde uréthane mono-composant	Epoxy bi-composant
Phase	Aqueux	Solvant	Aqueux
Aspect	Satin	Semi-brillant	Semi-brillant
Séchage	Séchage rapide. Recouvrable : 3h. Sollicitations légères : 2 jours	Recouvrable : 24h. Sollicitations légères : 2 jours	Recouvrable : 12 à 48h. Sollicitations légères : 2 jours
Rendement / Consommation par couche	Environ 8 m²/L	7 à 8 m²/L	8 à 9 m²/L
Matériel d'application		Brosse, rouleau, pistolet	
Teintes		Toutes teintes	
Conditionnements	1 L, 3 L, 10 L	1 L, 5 L, 16 L	1 L, 4 L, 10 L

En gras : les principaux caractères différenciants des produits.



Trafic intense pour  
**usages résidentiels, collectifs et publics**

- ✓ Parkings extérieurs, circulations piétonnières
- ✓ Marquages / signalisations routières

- ✓ Sols sportifs (terrains de tennis, aires de jeux, cours d'école)
- ✓ Pistes cyclables



## Ultrazol Route

Une peinture adaptée pour tous les travaux de traçages et de signalisations routières sur sols et chaussées (routes, circulation piétonnière, pistes cyclables...).



### + produit

- Multicouche : primaire + finition.
- Séchage rapide : remise en service en 15 min.
- Possibilité d'ajouter des agrégats (antidérapant ou rétro-fléchissant).
- Excellente résistance à l'usure.

### ! A savoir

Dans tous les lieux publics et collectifs, la signalisation et la délimitation de zones sont importantes pour le repérage de tous.

Une des principales façons de les matérialiser est le marquage au sol. Zolpan répond à tous ces travaux de traçage avec des produits d'une excellente résistance à l'usure et avec des qualités antidérapantes.

De nombreuses règles existent et notamment pour les places de stationnement pour les personnes handicapées.

La réglementation exige les dimensions suivantes : largeur 3,3 m x longueur 5 m.

